

„mein NOW“ – Nationales Onlineportal für berufliche Weiterbildung

„20 Jahre europass“ – WS 3: Digitale Lern- und Qualifikationsplattformen

Wiebke Paulus

Referentin Kompetenz Center Beruf und Transformation der Arbeitswelt

Bundesagentur für Arbeit

20.3.2025

mein
NOW

Agenda

- „mein NOW“ – warum?
- „mein NOW“ – was ist das?
- „mein NOW“ – für wen?
- „mein NOW“ – Besonderheiten?
- „mein NOW“ – was kommt noch?



Der Strukturwandel am Arbeitsmarkt erfordert ein nationales Online-Weiterbildungsportal

- Vor dem Hintergrund des sich beschleunigenden Strukturwandels hin zu einer digitalen, klimaneutralen Wirtschaft spielt Weiterbildung eine zentrale Rolle.
- Besondere Aufmerksamkeit liegt auf formal geringqualifizierten Personen sowie auf kleinen und mittleren Unternehmen (KMU) und ihren Beschäftigten. Beide Gruppen beteiligen sich unterdurchschnittlich an Weiterbildung.



„mein NOW“ ist das nationale Online-Portal für alle, die sich für eine berufliche Weiterbildung interessieren



„mein NOW“ stellt in einem Zusammenspiel von miteinander vernetzten Angeboten und Diensten Informationen zum Thema berufliche Weiterbildung über einen zentralen digitalen Zugang bereit.



- Zentraler und niedrigschwelliger Online-Zugang zum **Ökosystem** der beruflichen Weiterbildung
- **Neutral** gestaltetes Online-Angebot mit einer **gleichberechtigten** Übersicht über Weiterbildungsangebote aller **Partner**
- Durchgehende, individuelle **Nutzendenreise** für eine langfristige Begleitung bei der beruflichen Weiterbildung

Diese fünf Dienste bietet „mein NOW“

Informationen zu
Berufen, Branchen &
Perspektiven

Tests zur beruflichen
Orientierung

Suche nach
Weiterbildungs-
angeboten

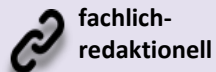
Informationen zu
Fördermöglichkeiten

Informationen zu
Beratungs-
möglichkeiten

Die Inhalte von „mein NOW“ – Die fünf Dienste unterstützen Menschen im Erwerbsleben und Arbeitgeber auf ihrer Suche

Berufe, Branchen & Perspektiven

Informationen zu Berufsbildern, Branchen und deren Perspektiven

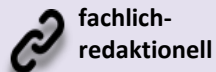


Partner

Relevante Themenvorschläge und vorhandene Inhalte im Vorschautext zur Verlinkung

Tests zur beruflichen Orientierung

Darstellung von Testverfahren zur Identifizierung von Weiterbildungsbedarfen



Partner

Relevante Testverfahren zur Verlinkung inkl. Beschreibungstext

Weiterbildungsangebote

Darstellung von Weiterbildungsangeboten



Partner

Weiterbildungsangebote aus Datenbank über technische Schnittstelle zur Einbindung, Qualitätssicherung und Aktualisierung (Meldung) mit Inhalt und Link

Fördermöglichkeiten

Informationen zu Fördermöglichkeiten



Partner

Förderangebote im Vorschautext zur Verlinkung, Beschreibung und Parameter für einen Fördernavigator

Beratungsmöglichkeiten

Darstellung von Beratungsmöglichkeiten



Partner

Beratungsangebote im Vorschautext zur Verlinkung inkl. Filterparameter

Das Portal „mein NOW“ bietet Informationen und Angebote einer Vielzahl von Partnern

Ein Angebot von starken Partnern



Für wen ist „mein NOW“?

Herausforderungen und Wertversprechen für die Zielgruppen

Herausforderung

Es sind derzeit wenig bis keine Arbeits- und Fachkräfte zu finden. Einige Arbeitnehmer*innen erfüllen die heutigen **beruflichen Anforderungen**, das wachsende **Aufgabenportfolio** und **neue Spezifikationen** des Berufs nicht mehr. Die **Relevanz** für berufliche Weiterbildung ist enorm.

Aktuell ist der Markt für berufliche Weiterbildung **unübersichtlich** und nahezu unüberschaubar. Für umfassende Informationen muss auf **verschiedene**, vielleicht auch qualitativ ungesicherte **Informationsquellen** zurückgegriffen werden.



Menschen im Erwerbsleben

auf der Suche nach beruflicher
Weiterentwicklung

- „mein NOW“ bündelt einen Großteil beruflicher Weiterbildungsangebote qualitätsgesichert und **übersichtlich an einer Stelle im Internet**.
- „mein NOW“ durchbricht die Flut an beruflichen Weiterbildungsangeboten und bietet kostenfrei, **individualisierte Informationen** über Weiterbildung.
- Je nach individuellen Gesichtspunkten kann der **regionale** oder der **nationale Blick** bei der Suche nach Weiterbildungsangeboten sowie Förder- und Beratungsangeboten angewandt werden.



Arbeitgeber

auf der Suche nach geeigneten
Weiterbildungen für ihre Mitarbeitenden

- „mein NOW“ bietet Arbeitgebern und Personalbereichen kostenfrei, **individualisierte Informationen** in Form einer durchgängigen und intuitiven **Nutzendenreise** über berufliche Weiterbildung.
- Je nach **betrieblichen Gesichtspunkten** können Arbeitgeber und Personalbereiche branchen- und betriebsspezifische Beratungsmöglichkeiten, Förderinformationen sowie Weiterbildungsangeboten für Arbeitnehmer*innen in „mein NOW“ finden.



Weiterbildungsanbieter,

die die Reichweite ihrer
Weiterbildungsangebote vergrößern möchten

- „mein NOW“ stellt berufliche Weiterbildungsangebote und Informationen „grenzüberschreitend“ (bundesländer- und anbieterübergreifend) neutral und gleichberechtigt dar.
- Berufliche Weiterbildungsangebote erreichen durch die Bündelung in einem Onlineportal eine größere Reichweite potentieller Kursteilnehmenden als bisher.

Schritt für Schritt zur beruflichen Weiterbildung

Wir begleiten Menschen, die sich beruflich weiterentwickeln möchten



mein
NOW

Perspektiven finden

Zu Berufen, zugehörigen Kompetenzen, digitalen Trends im Beruf und Weiterbildungsmöglichkeiten informieren.



Kurs suchen

Voll- oder Teilzeit, vor Ort oder online: Bei uns finden Sie die passende Weiterbildung für Ihr berufliches Ziel.



Testen & entdecken

Mit Online-Tests herausfinden, welche Weiterbildung zu mir passt oder wie ausgeprägt meine digitalen Kompetenzen sind.



Förderungen nutzen

Bildungsgutschein, Bildungsurlaub und mehr: schnell und einfach finanzielle Unterstützung finden.



Beraten lassen

Eine Beratungsstelle in meiner Nähe finden und in einem persönlichen Gespräch Antworten auf meine Fragen rund um berufliche Weiterbildung erhalten.



Entdecken Sie das nationale Weiterbildungsportal als Unternehmen

Ob Branchentrends, berufliche Weiterbildung oder Förderung, was Ihr Unternehmen für die Qualifizierung der Beschäftigten braucht.

Unser Angebot für Ihr Unternehmen



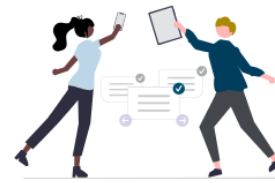
Branchentrends

Kennen Sie die Trends Ihrer Branche, können Sie Ihr Personal zukunftssicher entwickeln.



Förderungen

Mit finanzieller Unterstützung zum Qualifizierungserfolg: Entdecken Sie Ihre Fördermöglichkeiten.



Online-Tests und -Tools

Stellen Sie den Digitalisierungsgrad Ihres Unternehmens auf den Prüfstand und ermitteln Sie, welche Kompetenzen Ihre Beschäftigten morgen benötigen.



Weiterbildungen für Beschäftigte finden

Wählen Sie die **passenden Angebote** für Ihre Mitarbeitenden – unabhängig von Ihrer Branche und der Größe Ihres Unternehmens.

[Weiterbildungen suchen →](#)

Weiterbildungsangebote passend zum Tätigkeitsfeld

Sie wollen sich einen Überblick über mögliche Weiterbildungen für Ihre Mitarbeitenden verschaffen? Im Bereich „Themenfelder“ der Weiterbildungssuche finden Sie **passende Weiterbildungsangebote im beruflichen Tätigkeitsfeld Ihrer Beschäftigten**.

[Zu den Themenfeldern →](#)

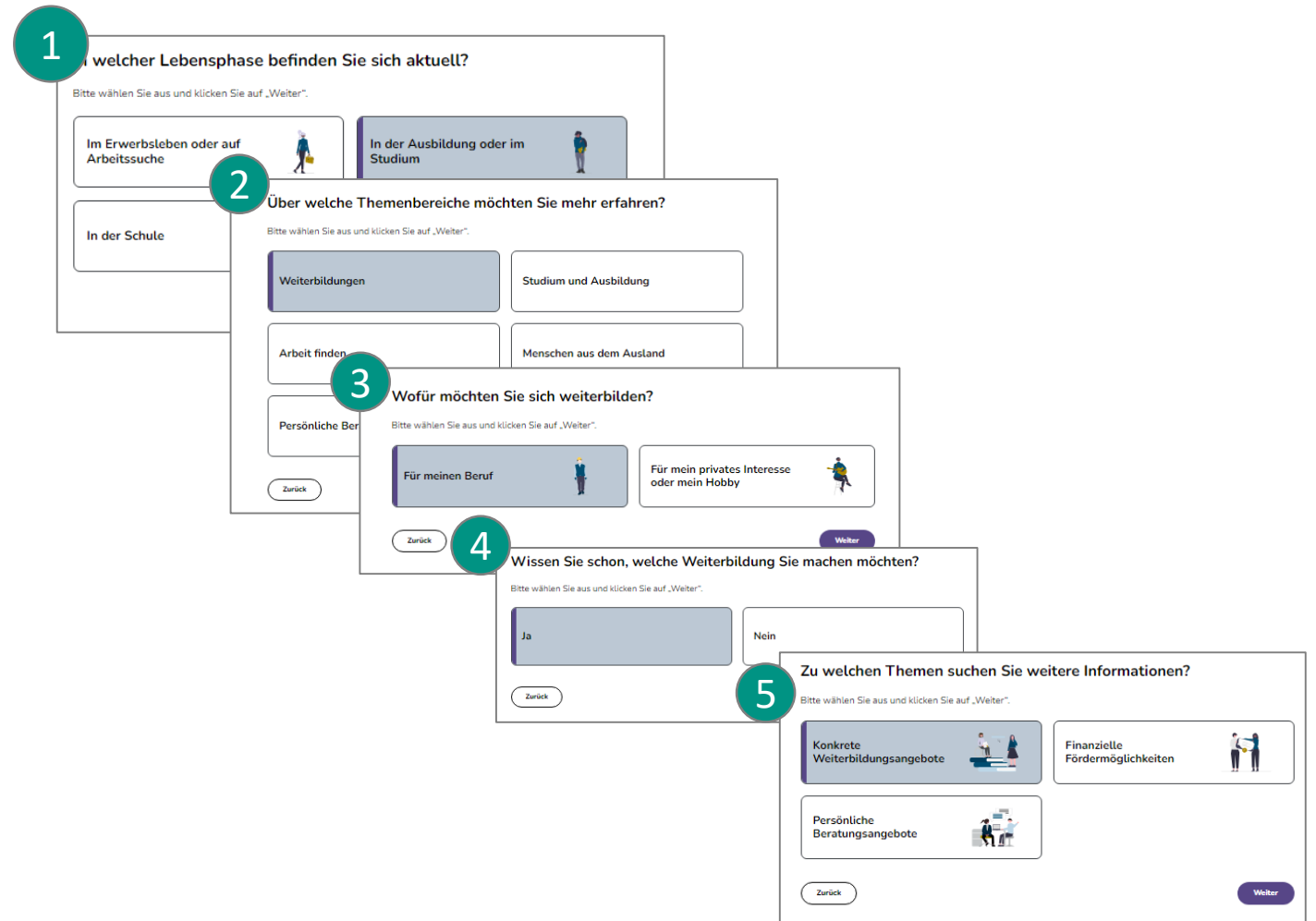
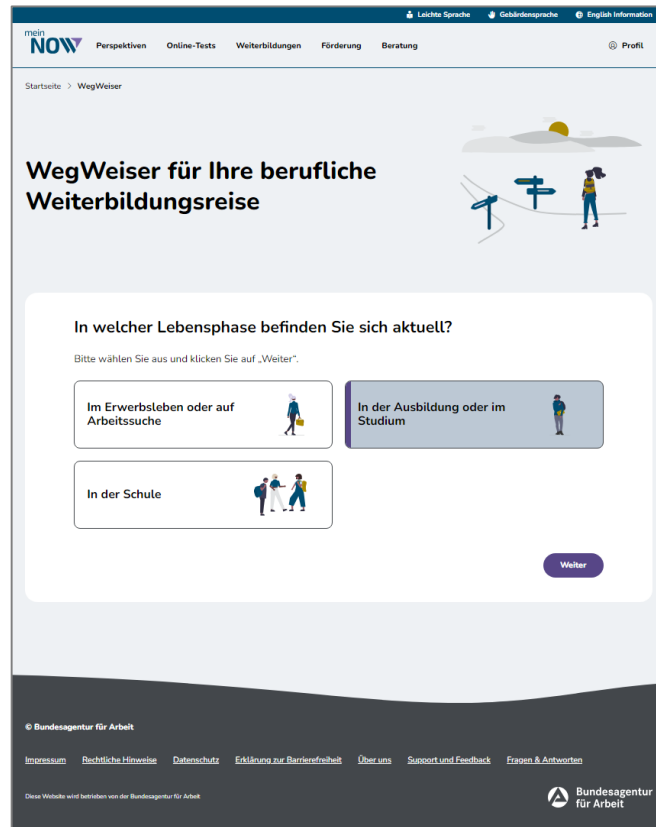


Beraten erhalten

Lassen Sie sich individuell und kostenlos beraten – für eine passgenaue und zielgerichtete Qualifizierung Ihres Personals.



Der „mein NOW“-WegWeiser als Einstieg für die Nutzenden



Das „mein NOW“-Kompetenzprofil

Lücken & Chancen entdecken und Fähigkeiten erweitern

mein NOW | Leichte Sprache | Gebärdensprache | English Information

Perspektiven | Online-Tests | Weiterbildungen | Förderung | Beratung | Profil

Startseite > Mein Bereich > Kompetenzprofil


Mein Kompetenzprofil

Erika Musterfrau


Mit dem Kompetenzprofil Chancen entdecken und Fähigkeiten erweitern

- Kompetenzprofil erstellen**


Ihr Kompetenzprofil ist eine Übersicht aller beruflichen Fähigkeiten, die Sie besitzen. Dazu können Sie aus einer Reihe von Kompetenzen die passenden wählen. Oder Sie ergänzen die Übersicht durch individuelle Fähigkeiten.


- Kompetenzen vergleichen**

Stellen Sie Ihr Kompetenzprofil dem eines anderen Berufs gegenüber. So erkennen Sie, welche Fähigkeiten Sie bereits haben und gleichzeitig in diesem Beruf gefragt sind. Sie ermitteln dadurch außerdem, welche Kompetenzen Sie gegebenenfalls noch erwerben sollten.


- Empfehlungen für Weiterbildungen erhalten**

Ihnen werden auf Basis des Kompetenzvergleichs Weiterbildungen vorgeschlagen. Diese zielen darauf ab, Ihnen die fehlenden Fähigkeiten zu vermitteln.



[Kompetenzprofil erstellen →](#)

mein NOW | Leichte Sprache | Gebärdensprache | English Information

Perspektiven | Online-Tests | Weiterbildungen | Förderung | Beratung | Profil

Startseite > Mein Bereich > Kompetenzprofil

Mein Kompetenzprofil

Erika Musterfrau

Meine Kompetenzen

[Bearbeiten](#)

Hinweis: Das Kompetenzprofil wird laufend verbessert. Bald können Sie hier Ihren Beruf angeben und erhalten dann eine Vorauswahl von Kompetenzen, die für Ihren Beruf wichtig sind.

[Abrechnung](#) [Etikettieren](#) [Kassieren](#) [Kundenberatung, -betreuung](#) [Verkauf](#) [Verpacken](#)

Kompetenzen vergleichen

Vergleichen Sie Ihre Kompetenzen mit denen, die in einem Beruf Ihrer Wahl erforderlich sind. So finden Sie heraus, ...

- welche Kompetenzen Sie bereits besitzen.
- welche Fähigkeiten Ihnen noch fehlen.
- welche Weiterbildungen geeignet wären, um die fehlenden Kompetenzen zu erwerben.

Geben Sie einen Beruf ein

[Vergleich starten →](#)

mein NOW | Leichte Sprache | Gebärdensprache | English Information

Perspektiven | Online-Tests | Weiterbildungen | Förderung | Beratung | Profil

Startseite > Mein Bereich > Kompetenzprofil > Kompetenzprofil vergleichen

Kompetenzprofil vergleichen

Erika Musterfrau

Ihr Ergebnis

Entdecken Sie die passende Weiterbildung zu bestimmten Kompetenzen – mithilfe unserer Weiterbildungssuche.

[Sie haben bereits 6 Kompetenzen des Berufs Verkäufer/in.](#)

Ihr Kompetenzprofil	Verkäufer/in
<ul style="list-style-type: none">✓ Abrechnung✓ Etikettieren✓ Kassieren✓ Kundenberatung, -betreuung✓ Verkauf✓ Verpacken	<p>Kernkompetenzen</p> <ul style="list-style-type: none">✓ Abrechnung✓ Etikettieren✓ Kassieren✓ Kundenberatung, -betreuung✓ Verkauf✓ Verpacken <p>→ Versandpapiere erstellen</p> <p>→ Warenauszeichnung</p> <p>Weitere Kompetenzen</p> <ul style="list-style-type: none">→ Belehrung nach Infektionsschutzgesetz (Gesundheitszeugnis)→ Lagerwirtschaft→ Regalauffüllen→ Reklamationsbearbeitung→ Schaufenstergestaltung→ Sortimentsgestaltung→ Space Management

Die „mein NOW“-Weiterbildungssuche bietet die Möglichkeit über Themenfelder zu starten

mein NOW | Perspektiven | Online-Tests | Weiterbildungen | Förderung | Beratung | Anmelden

Startseite > Weiterbildung suchen & finden

Privatpersonen | Unternehmen

Weiterbildungen entdecken: „mein NOW“-Weiterbildungssuche

Ganz gleich, in welcher Branche Sie arbeiten oder welche Weiterbildung Sie planen – finden Sie das richtige Angebot für Ihr Ziel.

Weiterbildungen finden

Wählen Sie aus regionalen und bundesweiten Kursen für Ihre berufliche Weiterentwicklung.

Weiterbildungen suchen →

Passende Weiterbildungen zu Ihrem Themenfeld

Sie planen eine Weiterbildung, sind aber noch unschlüssig, in welche Richtung Sie sich entwickeln möchten? Nutzen Sie die Suche nach **Themenfeldern** und finden Sie **geeignete Weiterbildungsangebote**.

Zu den Themenfeldern →

Einstieg finden

Weiterbildungssuche: Übersicht Themenfelder

Wählen Sie zu Ihrer Tätigkeit passende Kategorien, um geeignete Weiterbildungsangebote zu finden.

So finden Sie passende Weiterbildungen

1. Schritt: Wählen Sie Ihr berufliches Themenfeld

Bau, Architektur, Rohstoffe	Büro, Wirtschaft und Verwaltung	Elektro, Energie, Ver- und Entsorgung
Forschung und Entwicklung, Konstruktion	Gastgewerbe, Tourismus, Hauswirtschaft, Küchenwesen	Gesundheit, Sport, Körperpflege
Holz, Papier, Kunststoff, Textil	IT, Computer	Lager, Logistik, Verkehr
Landwirtschaft, Umwelt, Lebensmittel		
Metall, Maschinen- und Fahrzeugbau		
Schutz und Sicherheit, Reinigung		

2. Schritt

Stand: Datum 06.11.2024 | Version: 2.220.241105-1304-42331d

3. Schritt

1. Themenfeld: Landwirtschaft, Umwelt, Lebensmittel

2. Schritt: Wählen Sie Ihren Schwerpunkt

Fischerei, Fischwirtschaft	Floristik	Forst- und Jagdwirtschaft
Gartenbau		
Tierpflege		

2. Schwerpunkt: Gartenbau

3. Schritt: Wählen Sie Ihre Spezialisierung

- Baumpflege (37)
- Garten- und Landschaftsbau (76)
- Gartenbau - sonstige Fachfortbildung (33)
- Sperrholzbau, Galvanisierflege (8)

Zurück

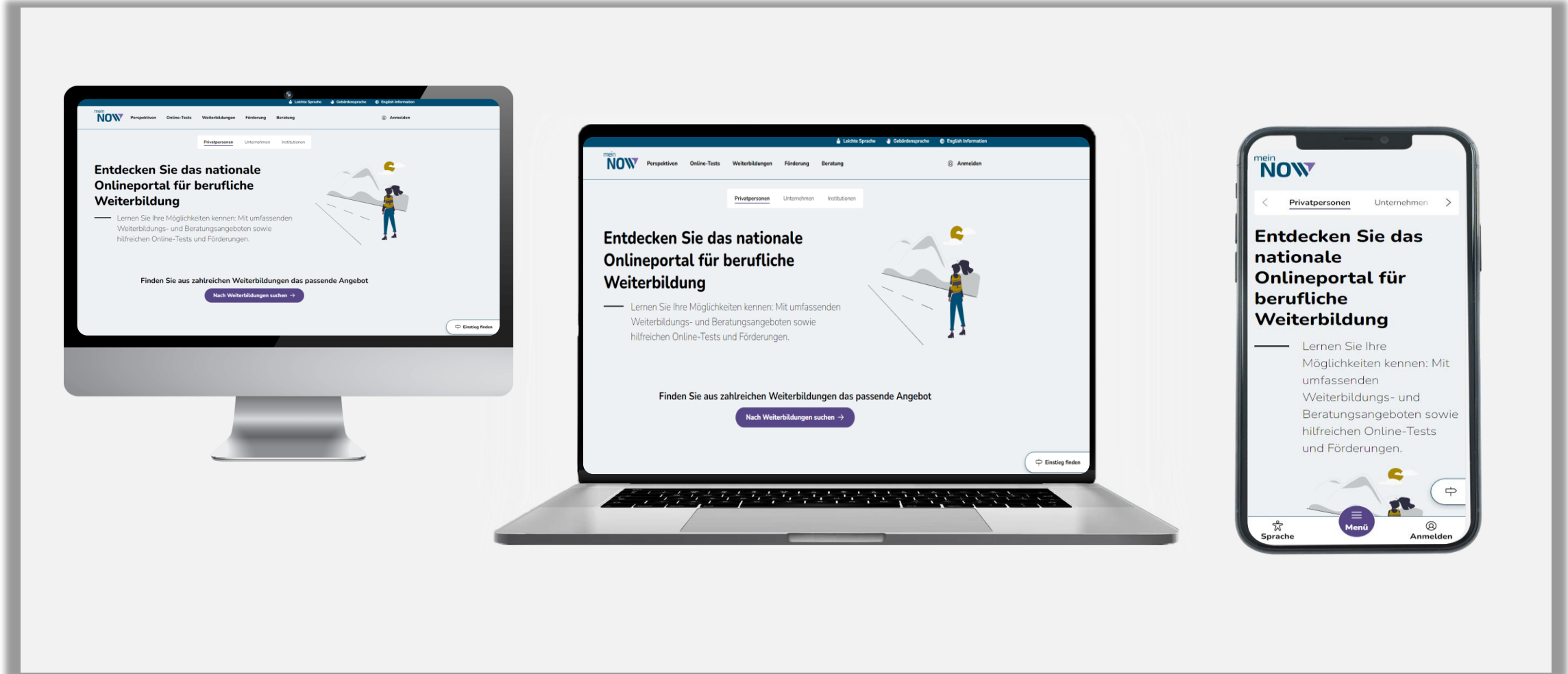
Stand: Datum 06.11.2024 | Version: 2.220.241105-1304-42331d

Förderung beruflicher Weiterbildung – der Fördernavigator

Finden Sie die passende Förderung – mit der interaktiven Fördersuche.



„mein NOW“ auf verschiedenen Endgeräten



Die Qualitätssicherung (AQS) stellt eine einheitliche Mindestqualität in den Weiterbildungen von „mein NOW“ her

Die AQS sichert die Qualität von mindestens

38.000 – 64.000

Weiterbildungsangeboten monatlich*.

In „mein NOW“ werden alle Weiterbildungsangebote von Partnern und KURSNET vor der Anzeige automatisiert qualitätsgeprüft.



Sicherstellung einer Mindestqualität in der Datenbasis für Weiterbildungen in NOW – auch bei steigender Anzahl der Weiterbildungen



Hohe Anzeige- und Informationsqualität von Weiterbildungsangeboten und das Ermöglichen von weiteren Anwendungsfällen wie bspw. Personalisierung



Verbesserung des Nutzererlebnis** durch Suchen & Finden von relevanten/ aktuellen beruflichen Weiterbildungsangeboten



Einhaltung der Gleichbehandlungs- und Neutralitätsgebote ggü. Partnern durch einheitliche Qualitätsvorgaben und -sicherung



Unterstützung und Entlastung der NOW QS-Redaktion bei SB58 durch automatische Vorschläge zur fokussierten Qualitätssicherung von Weiterbildungsangeboten



Stärkung des Vertrauens von Nutzern, Partnern und Anbietern in die NOW-Plattform

* Quelle: KURSNET-Anbieten Vergleichsjahre 2020 und 2023 (Jan-Apr) – Zunahme bei jeder Partneranbindung

**für circa 42 Mio. Menschen im Erwerbsleben und 1,7 Mio. Arbeitgebende (KMUs)

Für „mein NOW“ werden 15 Kriterien für eine einheitliche Mindestqualität bei Weiterbildungsangeboten definiert



Duplikate

Inhaltlich identische oder ähnliche Angebote eines Bildungsanbieters (unabhängig der Quelldatenbank) werden erkannt und nur einmalig angezeigt. Veranstaltungstermine werden bei Duplikaten zusammengeführt.



Aktualität

Es werden nur Angebote angezeigt, die mindestens einen Veranstaltungstermin mit aktuellem Datum aufweisen und bei denen die Teilnahme für Bildungssuchende noch möglich ist oder ein regelmäßiger Start möglich ist.



Zulässige Bildungsbereiche

Es werden nur Angebote aus den Bereichen berufliche Anpassung/Qualifizierung und aufstiegsorientierte Weiterbildung angezeigt.



Freier Zugang

Es werden nur Angebote angezeigt, bei denen die Teilnahme grundsätzlich allen Interessierten möglich ist und die Zugehörigkeit zu einer bestimmten Organisation (z. B. Firma, Verein) keine Teilnahmevoraussetzung ist.

Mindestinformationsgehalt

Angebote müssen genügend Mindestinformationen zum vermittelten Bildungsinhalt und Lernzielen mit Bezug zum Weiterbildungsangebot enthalten. Die Eintragung ungenauer, irreführender oder unplausibler Angaben ist unzulässig.

Sittenwidrige Inhalte

Angebote, die inhaltlich gegen Rechtsvorschriften, Rechte Dritter oder in sonstiger Weise gegen die guten Sitten verstoßen, werden nicht angezeigt.

Werbende Inhalte

Angebote sollen sachlich und neutral formuliert sein. Aussagen, die ganz oder teilweise Werbezwecken dienen, sind nicht zulässig.

Bezeichnung/Titel

Der Titel eines Angebotes soll kurz und prägnant dessen Inhalt wiedergeben. Angebote mit Angaben zu Unterrichtsform, Veranstaltungsform, -verlauf, -dauer, -ort, möglichen Förderarten und des Bildungsanbietersnamens im Titel werden nicht angezeigt.



Für „mein NOW“ werden 15 Kriterien für eine einheitliche Mindestqualität bei Weiterbildungsangeboten definiert



Unzulässige Verlinkung

Angegebene Verlinkungen müssen auf die respektiven externen Partner oder Bildungsanbieter-Inhalte entsprechend dem jeweiligen vorgesehenen Attributinhalt verweisen.



Maßnahmenummer

Die Maßnahmenummer einer Bildungsveranstaltung, die nach AZAV zertifiziert und für das Bildungsgutschein-Verfahren zugelassen wurde, darf in keinem Feld eines Angebotes eingetragen werden.



Angebotsplausibilität

Zusammenhängende Angaben zu einem Angebot müssen plausibel sein. Zum Beispiel ist bei Präsenzveranstaltungen die Angabe eines Veranstaltungsortes erforderlich.



Abschlussart

Bei öffentlich-rechtlich geregelten Aufstiegsweiterbildungen wird das Attribut Abschlussart nur angezeigt, wenn die „höchste“ abschließende Prüfung enthalten (z. B. staatliche Prüfung) und plausibel zur Abschlussbezeichnung ist.

Berufsbezug

Es werden nur Angebote angezeigt, die einen Berufsbezug aufweisen. Das heißt: Angebotsinhalte dienen der Erweiterung der beruflichen Kenntnisse und haben einen relevanten Bezug.



Abschlussbezeichnung

Bei öffentlich-rechtlich geregelten Aufstiegsweiterbildungen wird das Attribut Abschlussbezeichnung nur angezeigt, wenn im Attribut die allgemein anerkannte Berufsbezeichnung enthalten ist.



Bildungsart

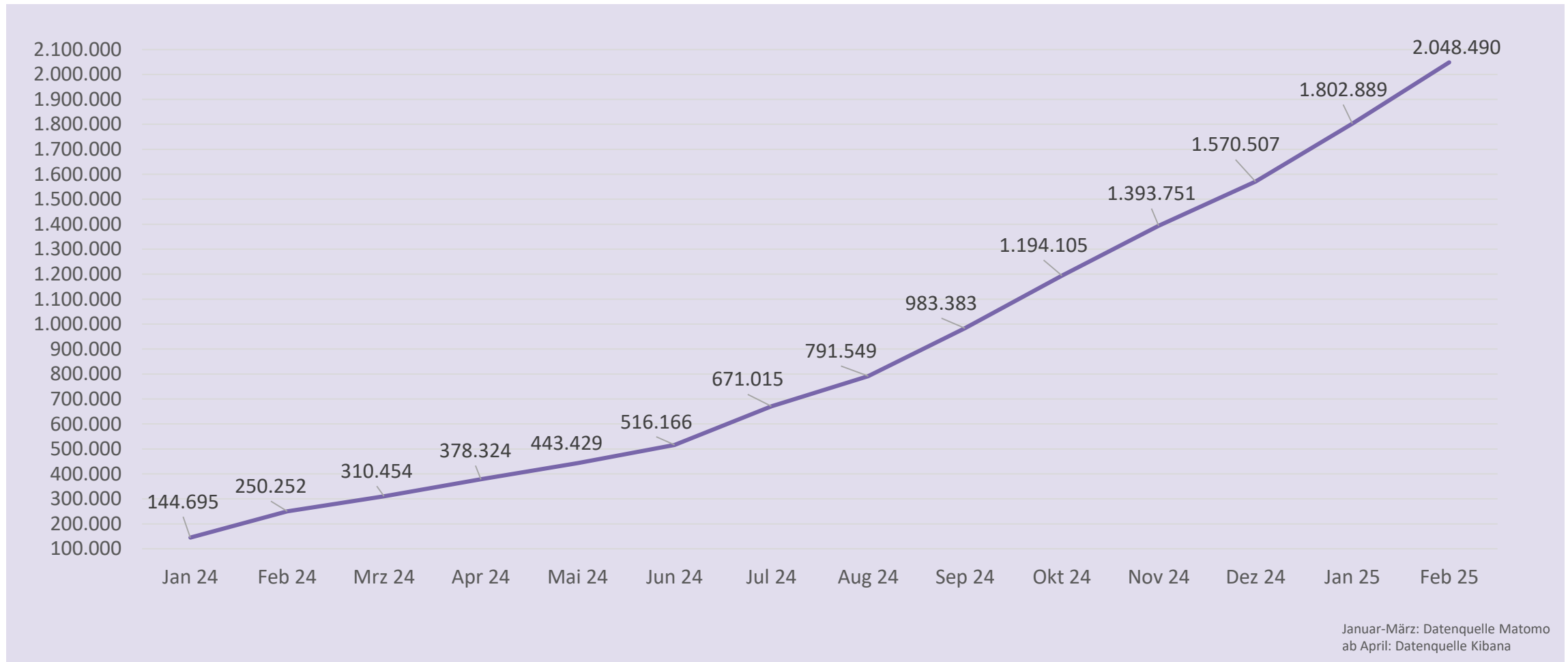
Es werden nur Angebote mit der Bildungsart Fortbildung/Qualifizierung und gesetzl./gesetzesähnlich geregelte Fortbildung/Qualifizierung angezeigt. Darüber hinaus muss bei öffentlich-rechtlich geregelten Aufstiegsweiterbildungen die Bildungsart plausibel zu Abschlussart und -bezeichnung sein.



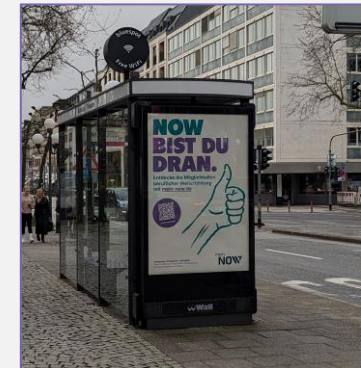
Die 15 Qualitätsmindeststandards sind im Handbuch NOW-Datenmodell beschrieben und schaffen einheitliche Vorgaben für alle Anbindungspartner. Sie bilden die Grundlage für die teilautomatisierte Qualitätssicherung in „mein NOW“.



Die Anzahl der Nutzenden von „mein NOW“ im kumulierten Jahresfortschrittswert (ab Januar 2024)



Beispiele für Out-of-Home in diversen Städten:



Wie geht es bei „mein NOW“ weiter?

- Die Bildungsangebote für **Umschulungen, Teilqualifizierungen sowie Vorbereitungslehrgänge auf Externenprüfungen** sind über „mein NOW“ zugänglich und werden erfolgreich in alle Dienste von mein NOW integrieren.
- Durch die **Gewinnung weiterer Kooperationspartner** wird das Angebotsportfolio von „mein NOW“ kontinuierlich erweitert.
- „mein NOW“ wird **kontinuierlich weiterentwickelt**; dazu binden wir von Nutzer:innen, Endanwender:innen, sowie Stakeholder und Expert:innen mit ein.



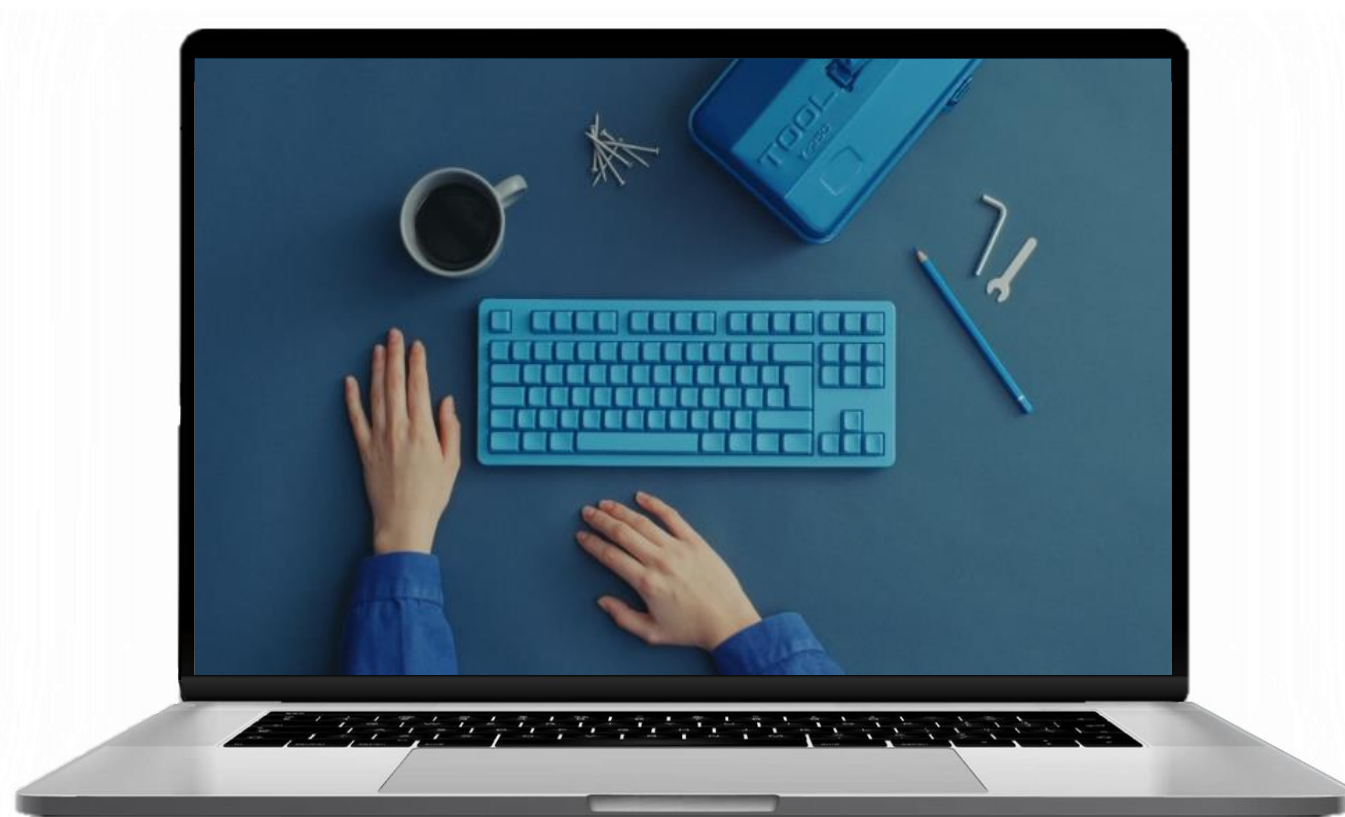


Ihr „mein NOW“ Team

Kompetenz Center Beruf und Transformation der
Arbeitswelt

Bundesagentur für Arbeit

zentrale.mein-now@arbeitsagentur.de



[Link zum Youtube Video](#)



[Link zum Youtube Video](#)